

# 11月のランチメニュー

11:00~14:00

Aセット サラダとパンと料理

Bセット サラダとパンと料理 デザートとお飲み物

パンのお代わりはお気軽にお申し付け下さい

バター 25g(約2人前) 65円

オリーブオイル 25ml(ミニチュアボトル) 65円

## カフェの定番料理

### チキン・モモ肉のコンフィ

皮目はカリッと身はしっとり〜  
ローストチキンみたいな仕上がります。

#### ・シングル(骨付きもも肉の1本付ナ)

A 1000円、税込1080円

B 1400円、税込1512円

#### ・ダブル(骨付きもも肉の2本付ナ)

A 1400円、税込1512円

B 1800円、税込1944円

### カモ胸肉のグリル 赤ワインとキノコのソース

合鴨を柔らかくコンフィして皮目を香ばしく焼き上げました! とてもおいしいですよ!

A 1800円、税込1944円

B 2200円、税込2376円

### ・本日のお魚料理

スキレットで香ばしく焼き上げ  
スープ仕立てに仕上げます!  
内容は黒板をご覧ください



### ポーク・シチュー

ボンレヴェックの看板メニュー  
仕事の終わったパン窯でゆっくり4時間  
柔らかく、旨み豊かに煮込みました  
ぜひ、一度は食べてみてくださいね!

#### シチューランチ A

1350円-、税込1458円-

#### シチューランチ B

1750円-、税込1890円-

### ワイン(赤・白)

ミニチュアビン(187ml) 500-、税込540-

### スパークリングワイン おすすめ!!

ミニチュアビン(187ml) 580-、税込627-

### ビール 小ビン

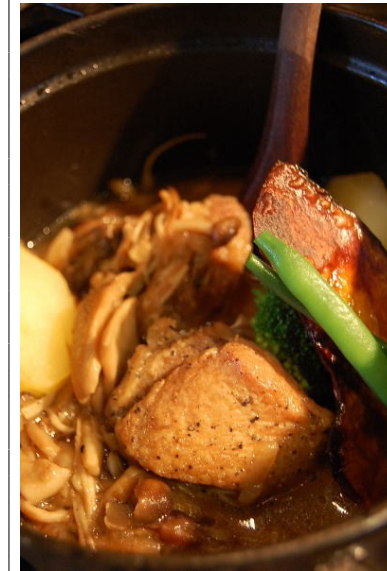
500-、税込540-

ランチタイムに限り

冷蔵ショーケースの飲み物の持込をお断りしています

## 今月のココット料理

### たっぷりのキノコと豚肩ロースを オニオンスープで仕込んだココット



しっかり塩漬した豚肩  
ロースを オニオン  
スープでじっくり煮込  
みました。

しっとりとしなやかな  
お肉が意外とあっさり  
と召し上がっていただけ  
ます。

しめじ、エリンギ、エ  
ノキ、舞茸が滋味深い  
スープに良くあいま  
す。

A 1450円-、税込1566円-

B 1850円-、税込1998円-

### 牛肩ロースのクリーム・ビーフシチュー ゴルゴンゾーラ風味

火を入れたゴルゴンゾーラは マイルドな味わいで  
とても食べやすくおいし〜ですよ

A 1800円、税込1944円

B 2200円、税込2376円

### チキン・カレー

味の決め手は ホタテの小柱!  
チキンのうまみと相まって ぐっとおいしくなるん  
です。

A 1300円、税込1404円

B 1700円、税込1836円

セルフサービス・メニュー  
レジカウンターにてご注文ください

モーニングタイム 8:00~10:30  
ティータイム 14:00~17:30

モーニングタイムは11時までですが お席に余裕がある場合は ごゆっくりお過ごしください

コーヒー	220-	税込238-
カプチーノ	320-	税込346-
アイスコーヒー	220-	税込238-
アイスカプチーノ	320-	税込348-
エスプレッソ(30cc)	220-	税込238-
エスプレッソダブル	320-	税込346-
紅茶	220-	税込238-
レモンティー	250-	税込270-
ミルクティー	250-	税込270-
アイスティー	220-	税込238-
アイスレモンティー	250-	税込270-
アイスミルクティー	250-	税込270-

ジュース各種  
冷蔵ショーケース内のものを お持ちください

ランチタイム・ソフトドリンク 11:00~14:00

コーヒー	360-	税込389-
エスプレッソ30cc	360-	税込389-
エスプレッソダブル	450-	税込486-
カプチーノ	450-	税込486-
紅茶	360-	税込389-
アイスカプチーノ	450-	税込486-
ミルク	360-	税込389-
コーラ	360-	税込389-
ジンジャエール	360-	税込389-
オレンジジュース	360-	税込389-
トマトジュース	360-	税込389-

ポンレヴェックのメルマガ

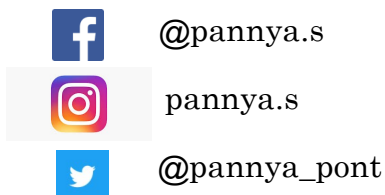
新製品や今月のランチ、メール会員限定のクリスマスチキンの販売のお知らせ等 お送りしています。

[j+1938@accessmail.jp](mailto:j+1938@accessmail.jp)

空メールを送ってください。配信元アドレスはmail@pont-leveque.jpになります。



以下のSNSでも同時配信中♪



ランチの順番待ちが 携帯から出来ます!

<http://ilist.jp/m/5801>

当日の11:00から受け付け開始しています。13:30まで。

現在の待ち組数や後何番目か?もわかるようになっています。実店舗では 8時より受け付けをはじめております。

ランチは10:50頃からお席にご案内しています。お席でのお待ち合わせはご遠慮いただいています。皆様おそろいになってからのご案内になります。

ポークシチュー用のルクルーゼの鍋を60個に 買い増しました!ランチ終了間際まで食べていただけると思います!



11月より  
肉店時間を17:00と  
文せていただきます。

お客様には 大変ご不便をおかけしますが 従業員負担軽減の為、何卒御容赦いただけますようお願いいたします。

2018年 10月

日	月	火	水	木	金	土
28	29	30	31	1	2	3
4	5	6	7	8	9	10
11	12	13	14	15	16	17
18	19	20	21	22	23	24
25	26	27	28	29	30	休

店舗南に第2駐車場できました!

Open : 8:00~18:00  
Close day: 水曜日  
Lunch: 11:00~14:00  
Morning: 8:00~11:00 (O.S.10:30)  
Tea time: 14:00~17:00

tel 0567-96-6646

<http://pont-leveque.jp/>

愛知県海部郡蟹江町学戸2丁目38番地  
蟹江町役場 北 400m